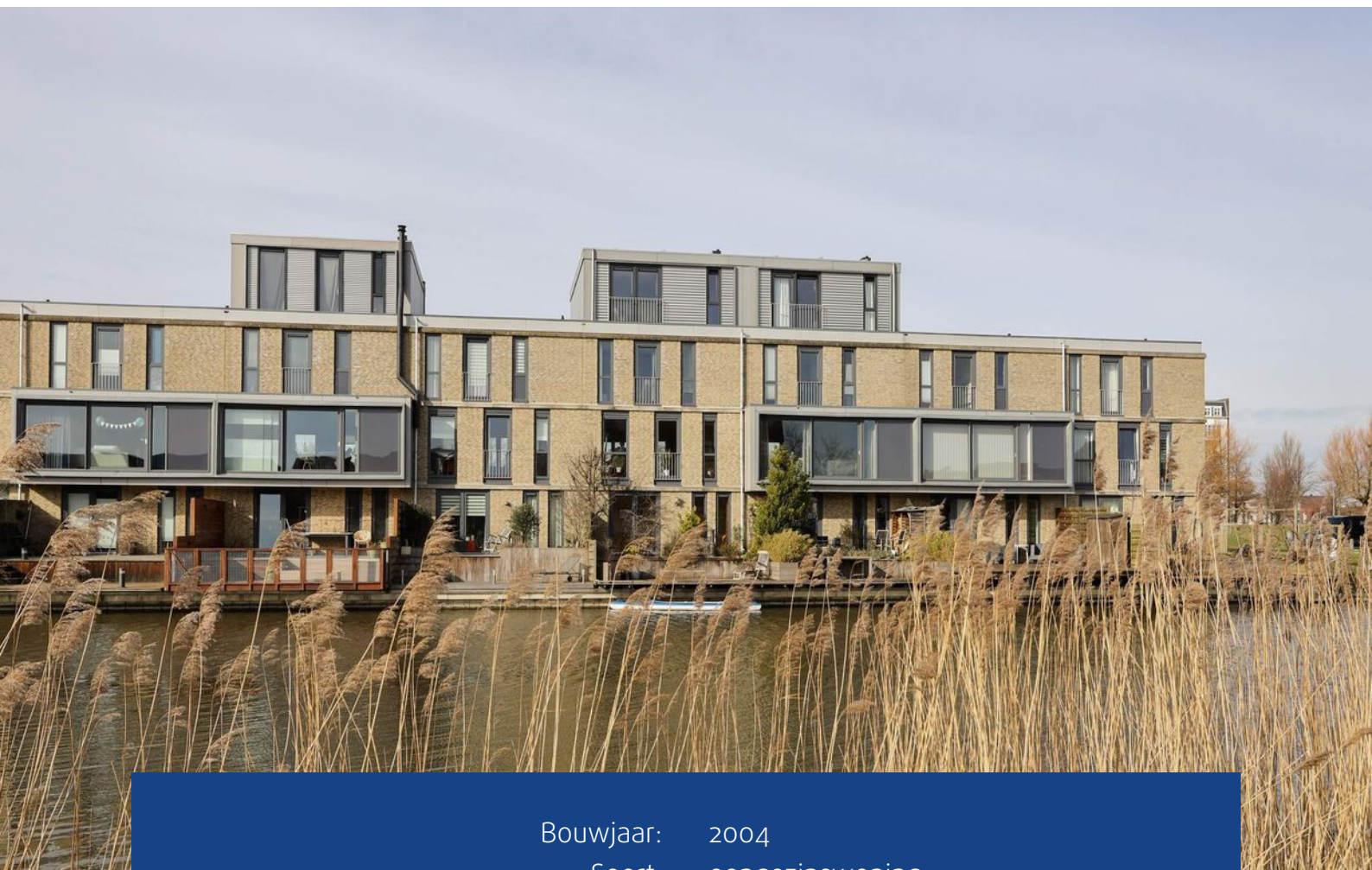




Heerlijk wonen
aan het water

HOOFDDORP
Deltaweg 43

Kenmerken & specificaties



Bouwjaar:	2004
Soort:	eengezinswoning
Kamers:	7
Inhoud:	637 m ³
Woonoppervlakte:	177 m ²
Perceeloppervlakte:	126 m ²
Overige inpandige ruimte:	15 m ²
Gebouwgebonden buitenruimte:	41 m ²
Verwarming:	c.v.-ketel
Isolatie:	volledig geïsoleerd
Energielabel:	A
Vraagprijs:	€ 535.000,- k.k.

Omschrijving

Dit fantastische herenhuis in Floriande heeft bijna 177m² woonoppervlakte, 6 slaapkamers, 2 badkamers, een zonnig balkon op de woonverdieping en een mooie tuin die grenst aan het water. Voor een groot gezin, om wonen en thuiswerken te combineren en zelfs voor meergeneratiewonen is dit de perfecte plek. Schaatsen, vissen en varen vanuit eigen tuin en zowel aan de voor- als achterzijde geniet je volop van het prachtige uitzicht.

Deze fantastische woning staat aan een rustige parallelstraat van de Deltaweg met een breed plantsoen aan de voorzijde, voorzien van een speelveld voor de kinderen. Aan de achterzijde is het water van de IJtocht; perfect voor een tochtje met de kano of roeiboot. Het is maar 5 minuten lopen naar de basisschool, het winkelcentrum aan het Genderenplein en de bushalte waar lijn 169 zorgt voor een goede verbinding met het treinstation.

Indeling:

Begane grond:

Parkeer je auto op de oprit en loop naar de voordeur van dit fantastische herenhuis.

Vanuit de brede hal zijn de meterkast, toiletruimte met fonteintje, de inpandige berging, de tuin-/slaapkamer en de trap naar de eerste verdieping te bereiken. In de hal liggen plavuizen op de vloer en onder de trap is een diepe bergkast.

De inpandige berging is geïsoleerd, heeft dubbele deuren naar de oprit, een wastafel en de aansluitingen voor de wasmachine en droger. Aan de achterzijde is de bijna 6 meter brede tuin-/slaapkamer met een laminaatvloer, een vaste kastenwand en dubbele deuren naar de tuin. Deze kamer is voor veel doeleinden geschikt: als slaapkamer, tv-kamer, werkkamer, kantoor-/praktijk of misschien droom je wel van een eigen fitnessruimte.

Eerste verdieping:

Op de eerste verdieping is de zeer ruime, lichte woonkamer met halfopen keuken die samen circa 55m² groot zijn. Op de vloer ligt laminaat en zowel de wanden als het plafond zijn in een lichte kleur geschilderd. Aan de voorzijde is het zitgedeelte met een brede schuifpui naar het balkon, gelegen op het noordwesten. Een grote eettafel kan prima staan in het eetgedeelte van de woonkamer van waaruit je door de grote ramen naar het water kijkt.

De halfopen keuken heeft een nette hoekopstelling met een extra keukenblok, beiden met een houten aanrechtblad. De onder- en bovenkasten bieden voldoende bergruimte en het merendeel van de apparatuur is ingebouwd: een 5-pits gaskookplaat, afzuigkap, oven en een vaatwasser.

Tweede verdieping:

Nog een verdieping hoger is de overloop die toegang geeft tot drie slaapkamers, de cv-ruimte en de eerste badkamer. De slaapkamer aan de achterzijde heeft een Frans balkon met uitzicht over het water, een vaste garderobekast en een op maat gemaakt bed. Aan de voorzijde zijn twee slaapkamers waarvan een met een vaste garderobekast en een Frans balkon. De derde slaapkamer is ingericht als werkkamer. Op zowel de slaapkamers en de overloop ligt een nette laminaatvloer.

De ruime, lichte badkamer heeft een ligbad, aparte douche, tweede toilet en een wastafel met wastafelkast, spiegel en een planchet. Het hoge raam zorgt voor veel licht in de badkamer en zowel de wanden als de vloer zijn geheel betegeld.

Derde verdieping:

Dankzij de dakopbouw heeft dit herenhuis een volwaardige, derde verdieping met een overloop, twee slaapkamers en een tweede badkamer. Dankzij de lichtkoepel zijn de overloop en het trappenhuis heel licht en op nagenoeg de hele verdieping ligt een mooie laminaatvloer.

Aan de voorzijde is de hoofdslaapkamer over de volle breedte van de woning; deze kun je zelfs splitsen in twee kamers. De slaapkamer aan de achterzijde is ingericht als werkkamer en heeft prachtig uitzicht over het water en het groen.

De tweede badkamer heeft een moderne, luxe uitstraling en is ingedeeld met een inloopdouche, toilet en een wastafelmeubel.

Exterieur:

De achtertuin is een heerlijke plek om van het uitzicht over het water te genieten met aan de overzijde een brede groenstrook. Er zijn twee terrassen op verschillende niveaus en in de borders staan diverse planten en struiken. Op een winterdag bind je de schaatsen onder en op een warme zomerdag is dit het vertrekpunt voor een kano- of boottochtje.

Aan de voorzijde heb je de beschikking over een voortuin met oprit en een groot balkon. De oprit is merendeels overdekt en de kleuren van de bestrating passen goed bij de woning. Op het balkon is genoeg ruimte om met meerdere mensen van deze prachtige plek te genieten.

Bijzonderheden:

- Zes slaapkamers en twee badkamers;
- Dakopbouw (3e verdieping);
- Inpandige (fietsen)berging;
- Mogelijkheid om wonen en werken te combineren;
- Prachtige ligging aan het water en een breed plantsoen;
- Groot balkon op woonkamerniveau;
- Tien zonnepanelen.













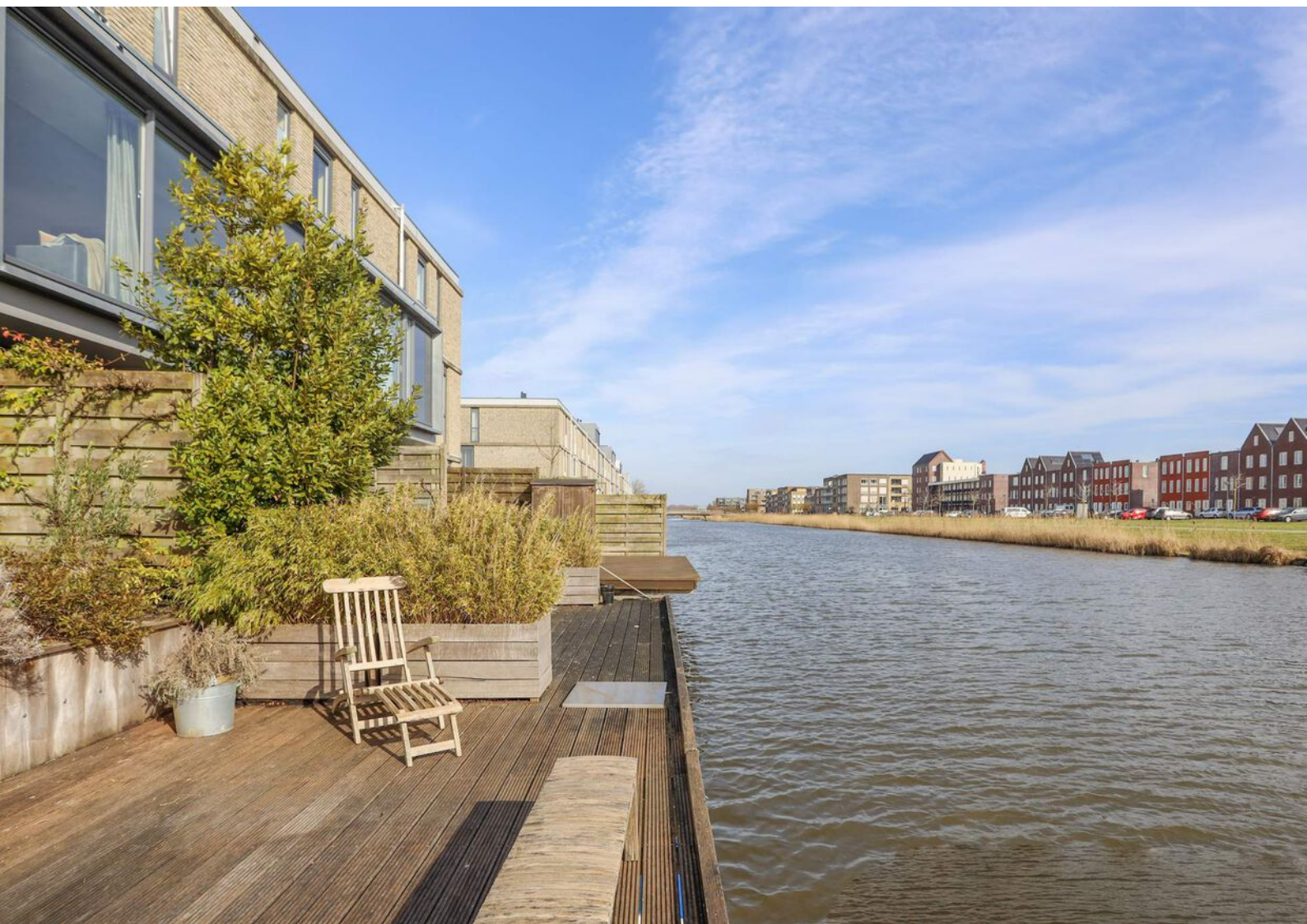
























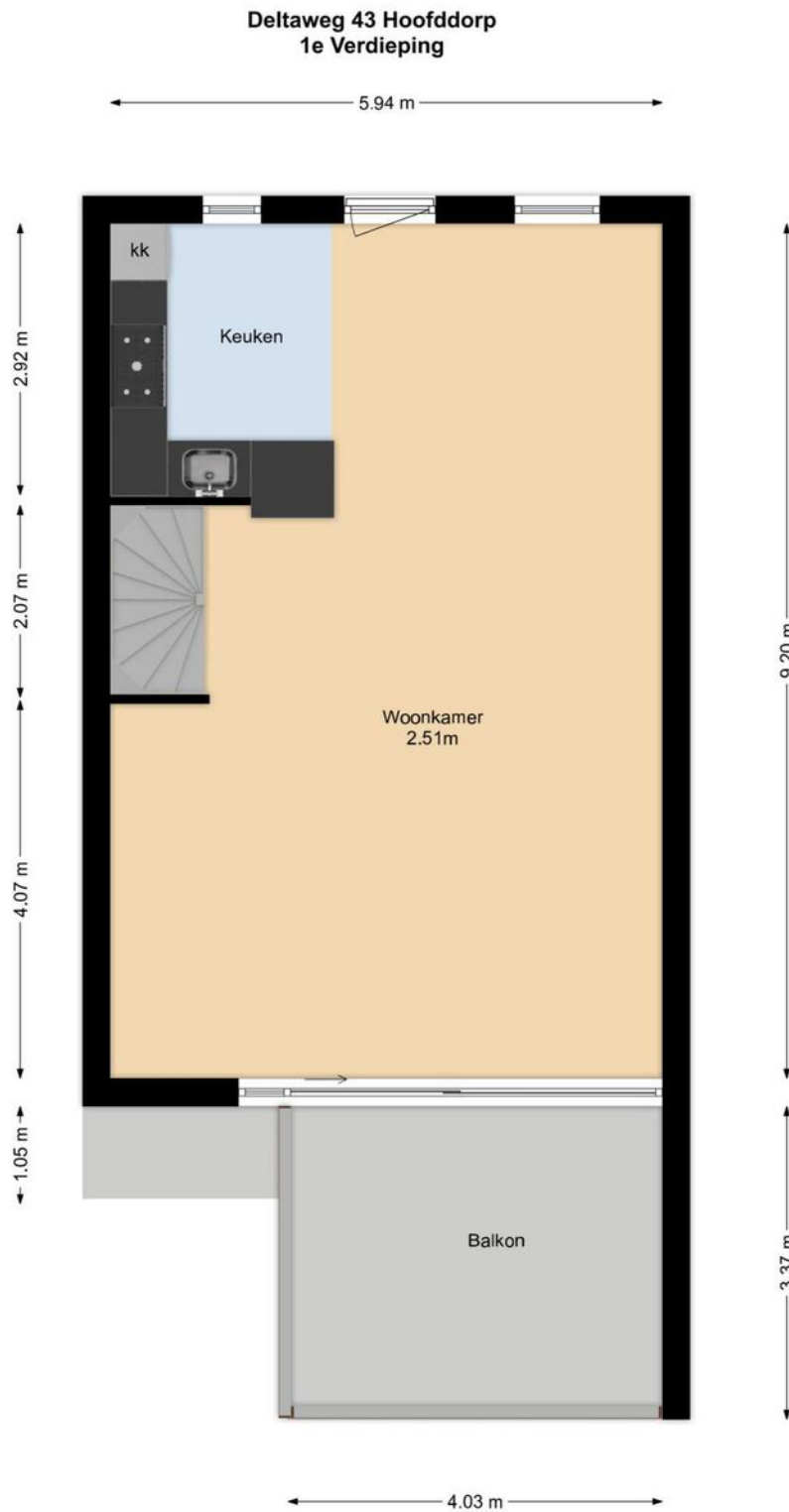
Plattegronden

Deltaweg 43 Hoofddorp Begane grond



Deze plattegrond is met de meeste zorg samengesteld.
Er kunnen geen rechten aan worden ontleend.

Plattegronden



Deze plattegrond is met de meeste zorg samengesteld.
Er kunnen geen rechten aan worden ontleend.

Plattegronden

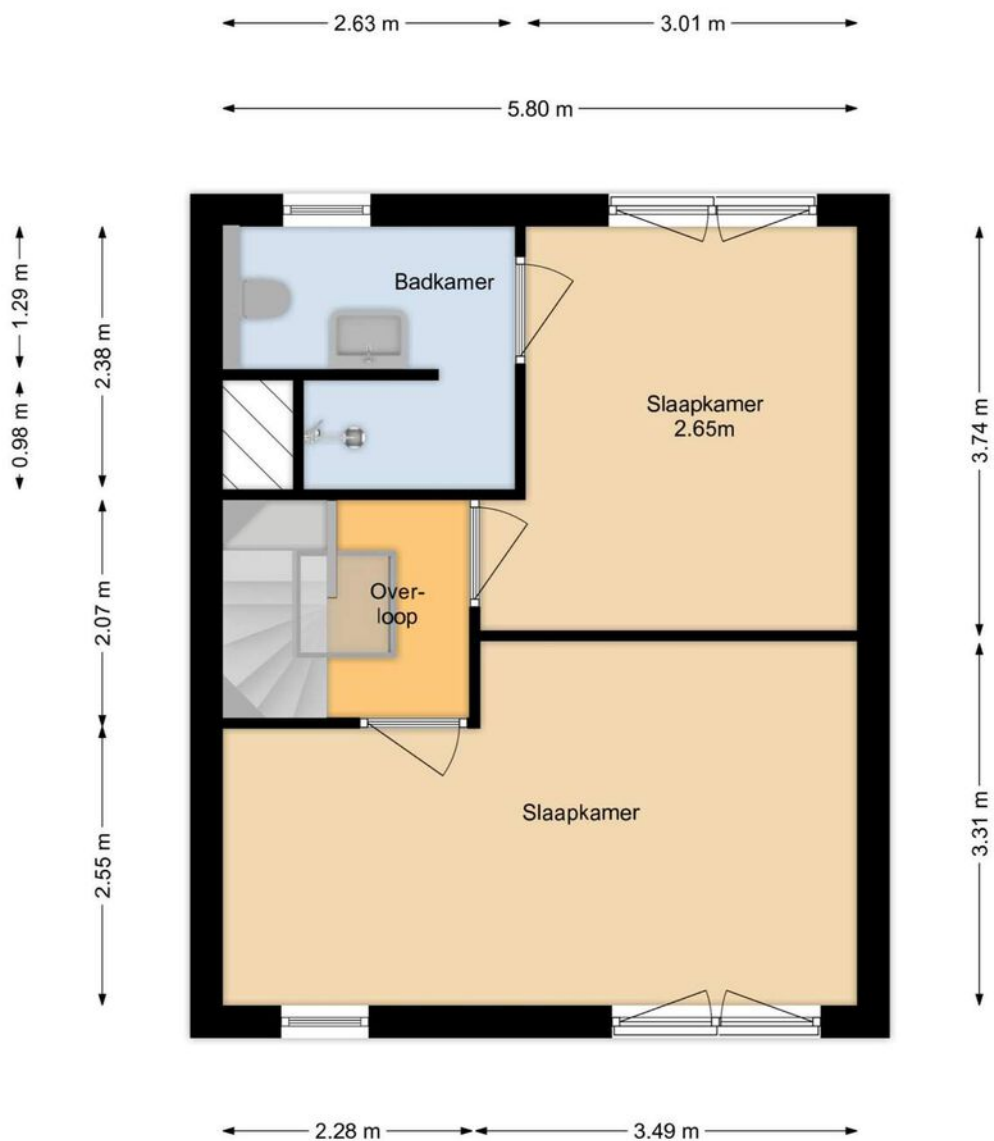
Deltaweg 43 Hoofddorp 2e Verdieping



Deze plattegrond is met de meeste zorg samengesteld.
Er kunnen geen rechten aan worden ontleend.

Plattegronden

Deltaweg 43 Hoofddorp 3e Verdieping



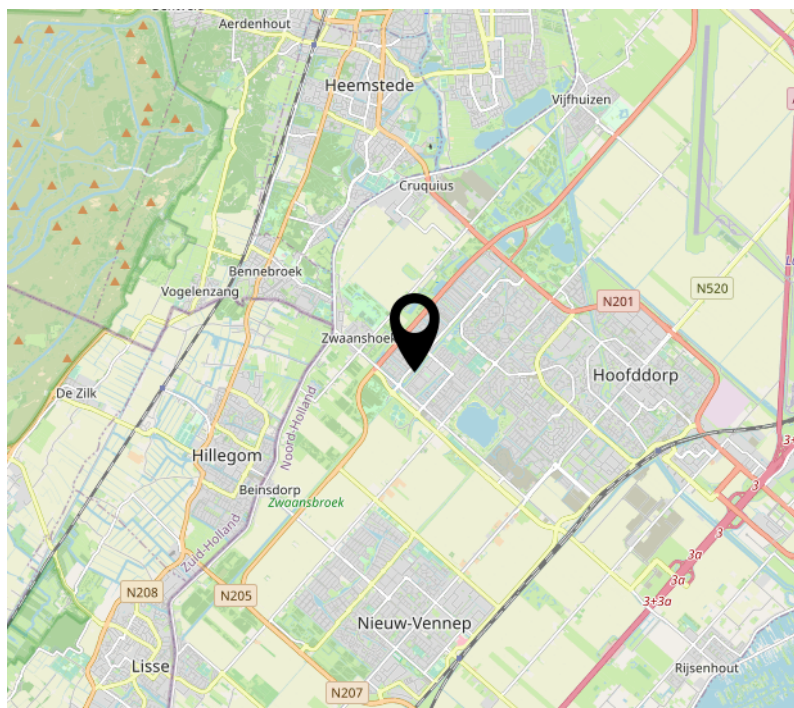
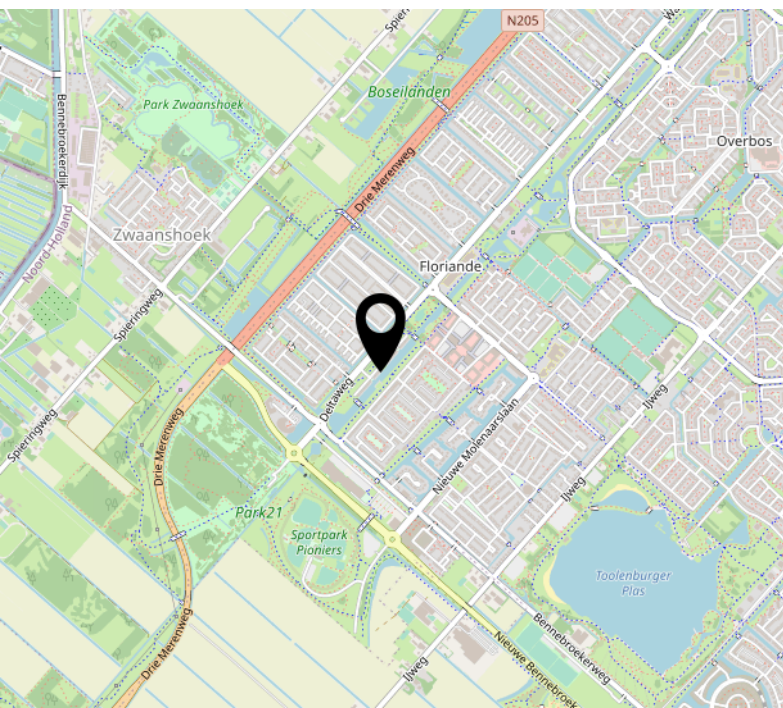
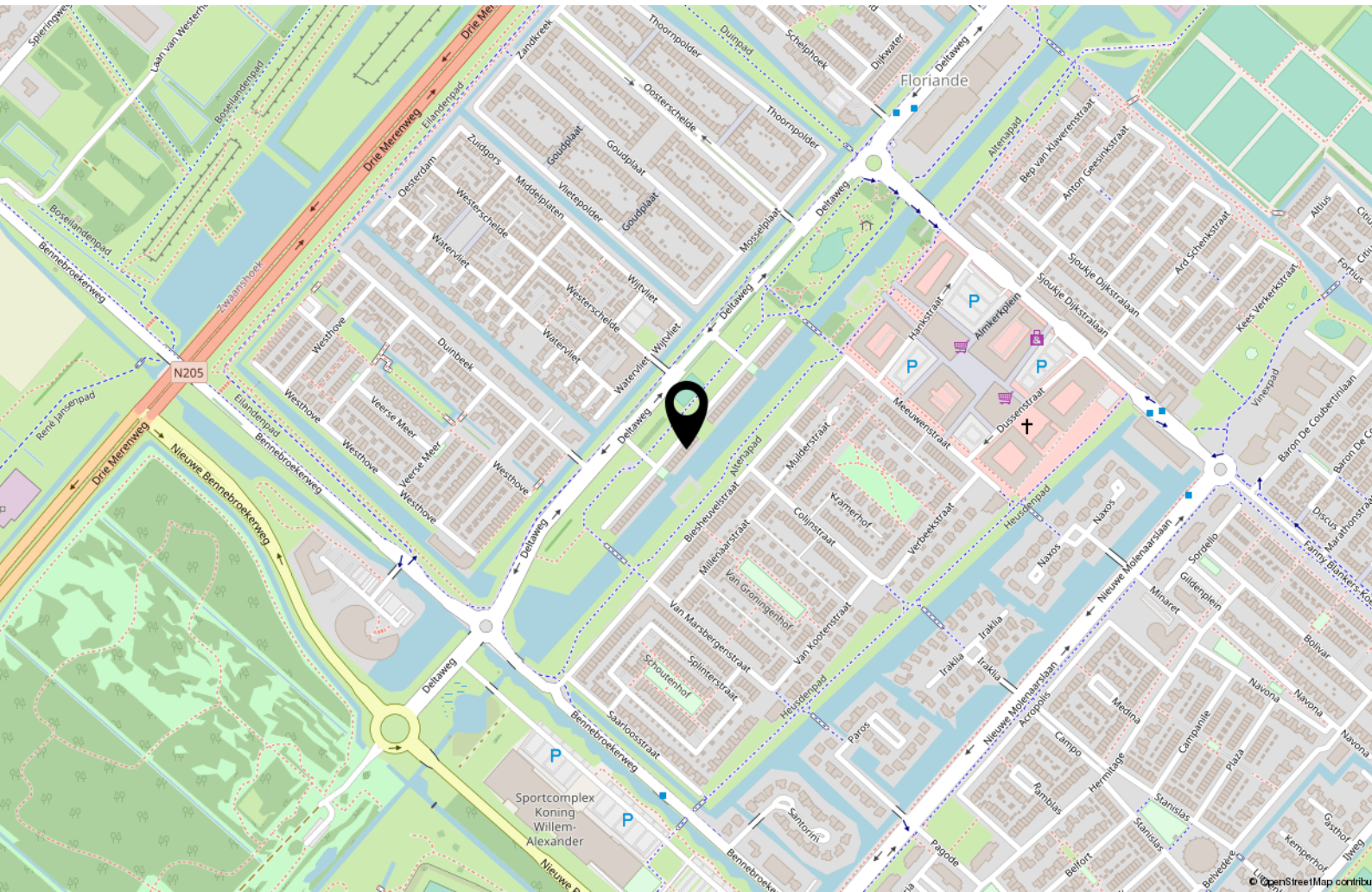
Deze plattegrond is met de meeste zorg samengesteld.
Er kunnen geen rechten aan worden ontleend.

Plattegronden



Deze plattegrond is met de meeste zorg samengesteld.
Er kunnen geen rechten aan worden ontleend.

Locatie op de kaart



Lijst van zaken

	Blijft achter	Gaat mee	Ter overname
Woning - Interieur			
Designradiator(en)	X		
Verlichting, te weten			
- opbouwspots/armaturen/lampen/dimmers		X	
- losse (hang)lampen		X	
- Lamp slaapkamer 1e voor blauw	X		
- Badkamer 2e en 3e	X		
(Losse)kasten, legplanken, te weten			
- Kasten in de berging, kleine slaapkamer voor	X		
- Vaste kasten en bed slaapkamer 1e achter	X		
Raamdecoratie/zonwering binnen, te weten			
- gordijnrails	X		
- gordijnen	X		
- overgordijnen	X		
- vitrages	X		
- rolgordijnen	X		
- jaloezieën	X		
- Vouwgordijnen woonkamer	X		
Vloerdecoratie, te weten			
- laminaat	X		
- plavuizen	X		
Woning - Keuken			
Keukenblok (met bovenkasten)	X		
Keuken (inbouw)apparatuur, te weten			
- kookplaat	X		
- afzuigkap	X		
- magnetron	X		
- oven	X		
- koel-vriescombinatie	X		
- vaatwasser	X		
Woning - Sanitair/sauna			
Toilet met de volgende toebehoren			

Lijst van zaken

	Blijft achter	Gaat mee	Ter overname
- toilet	X		
- toiletrolhouder	X		
- toiletborstel(houder)	X		
- fontein	X		
Badkamer met de volgende toebehoren			
- ligbad	X		
- douche (cabine/scherm)	X		
- wastafel	X		
- wastafelmeubel	X		
- planchet	X		
- toilet	X		
- toiletrolhouder		X	
- toiletborstel(houder)		X	
Woning - Extérieur/installaties/veiligheid/energiebesparing			
Brievenbus	X		
(Voordeur)bel	X		
(Veiligheids)sloten en overige inbraakpreventie	X		
Rookmelders	X		
(Klok)thermostaat	X		
Telefoonaansluiting/internetaansluiting	X		
Zonnepanelen	X		
Glasvezel zonder abonnement	X		
Internetbekabeling door het hele huis	X		
Warmwatervoorziening, te weten			
- CV-installatie	X		
Tuin - Inrichting			
Tuinaanleg/bestrating	X		
Beplanting	X		
Conifeer voorzijde		X	
Tuin - Verlichting/installaties			
Buitenverlichting	X		

Lijst van zaken

	Blijft achter	Gaat mee	Ter overname
Tuin - Overig			
Overige tuin, te weten			
- vlaggenmast(houder)	X		

Interesse?



Wijkermeerstraat 3-7
2131 HB Hoofddorp

023-2100700
uwmakelaar@remax.nl
www.makelaars-in-haarlemmermeer.nl