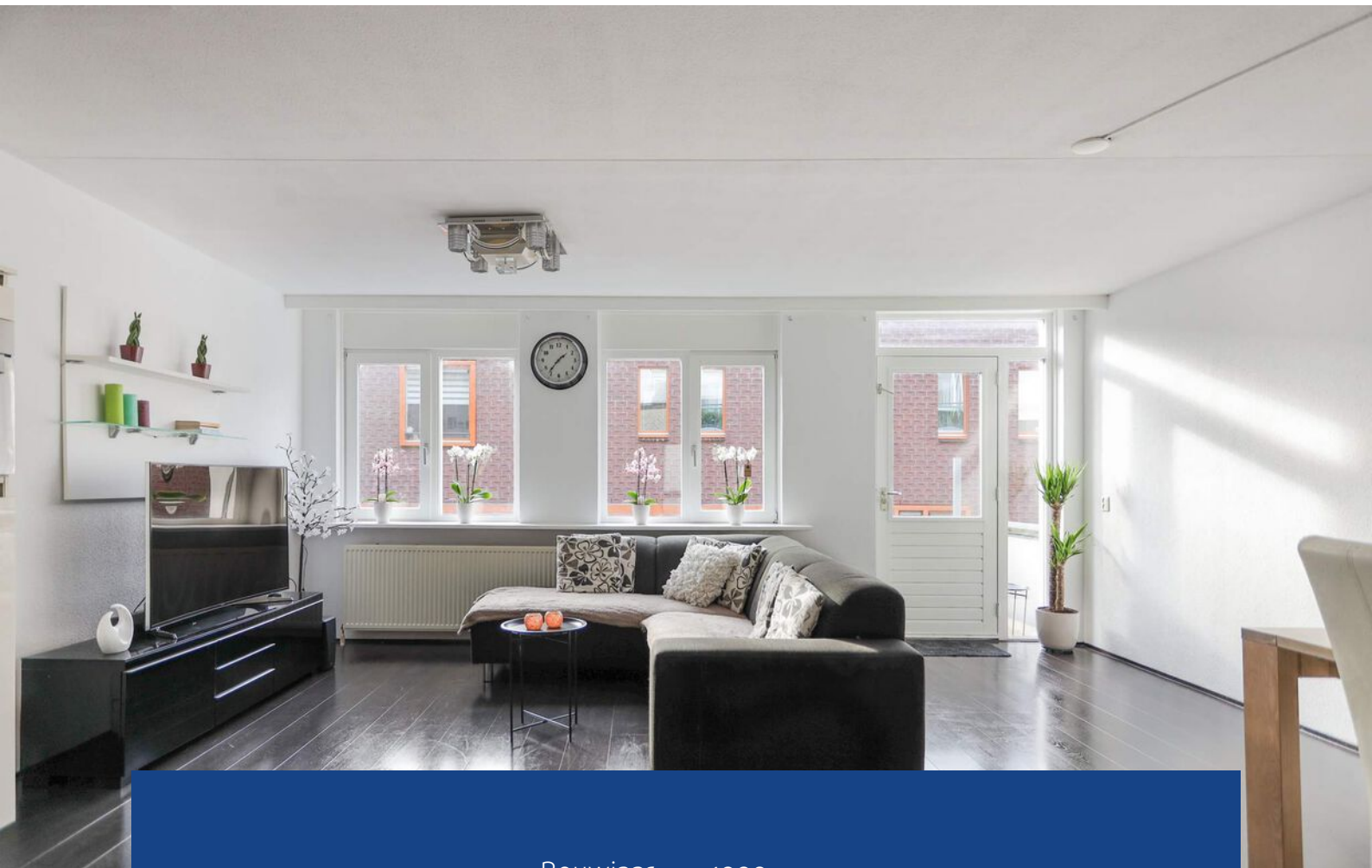




HOOFDDORP
Tuinweg 20 b

Kenmerken & specificaties



Bouwjaar:	1990
Soort:	galerijflat
Kamers:	3
Inhoud:	195 m ³
Woonoppervlakte:	65 m ²
Gebouwwebonden buitenruimte:	4 m ²
Externe bergruimte:	4 m ²
Verwarming:	c.v.-ketel
Isolatie:	muurisolatie, dubbel glas
Balkon:	zuid-westen

Omschrijving

Dit lichte 3-kamer appartement van circa 65 m² met balkon op het zuid-westen is zeer gunstig gelegen in het centrum van Hoofddorp. Het appartement bevindt zich op de tweede etage, waardoor het lekker licht is.

Op loopafstand vindt u de vele winkels die het centrum van Hoofddorp rijk is, maar ook diverse restaurants, bars en de bioscoop. Openbaar vervoer treft u binnen enkele minuten lopen naar het Burgemeester van Stamplein.

Indeling:

Begane grond:

Entree, centrale hal met brievenbussen en intercom en tevens toegang tot de lift naar de verschillende etages. In het souterrain van het gebouw bevindt zich de ruimte (fietsen)berging.

Tweede etage:

Entree, hal, meterkast en CV-kast. Er zijn twee slaapkamers, een badkamer met een douche, wastafel, toilet en een wasmachine aansluiting. De CV-kast met een Remeha combiketel uit 2018 biedt tevens extra bergruimte.

De lichte en ruime woonkamer is voorzien van een donkere laminaatvloer. De open keuken heeft diverse inbouwapparatuur, zoals een koel-/vriescombinatie, vaatwasser, gaskookplaat, recirculatie afzuigkap en een combi-oven. Vanuit de woonkamer is er toegang naar het balkon op het zuid-westen.

Beide slaapkamers zijn voorzien van een laminaatvloer en bevinden zich aan de achterzijde van de woning. De kleine slaapkamer heeft een vaste kast.

Bijzonderheden:

- Bouwjaar 1990;
- Woonoppervakte circa 65 m²;
- Servicekosten ca. € 153,- per maand;
- Balkon op het zuid-westen;
- Ruime berging;
- Op loopafstand van winkelcentrum "Vier Meren" en OV;
- Oplevering in overleg (kan snel).

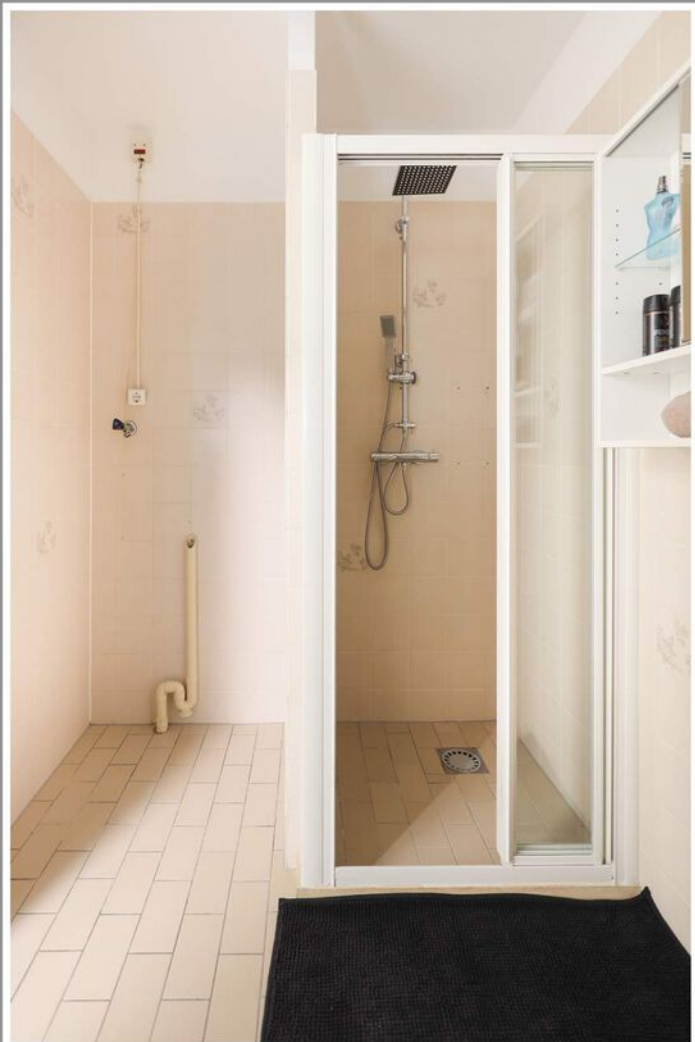




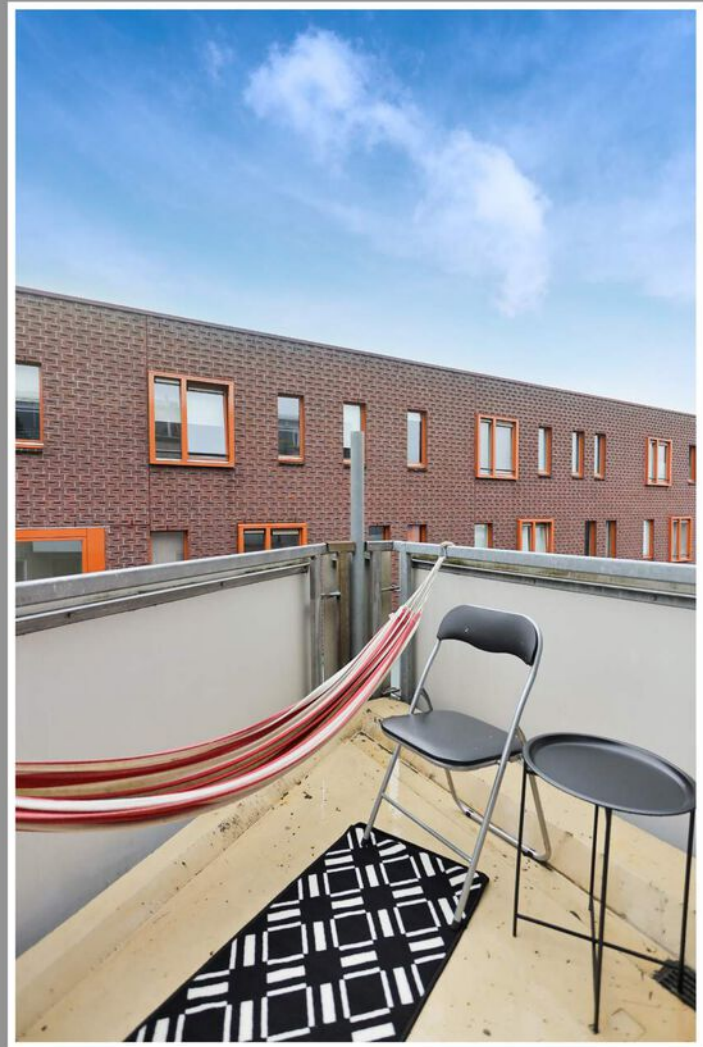










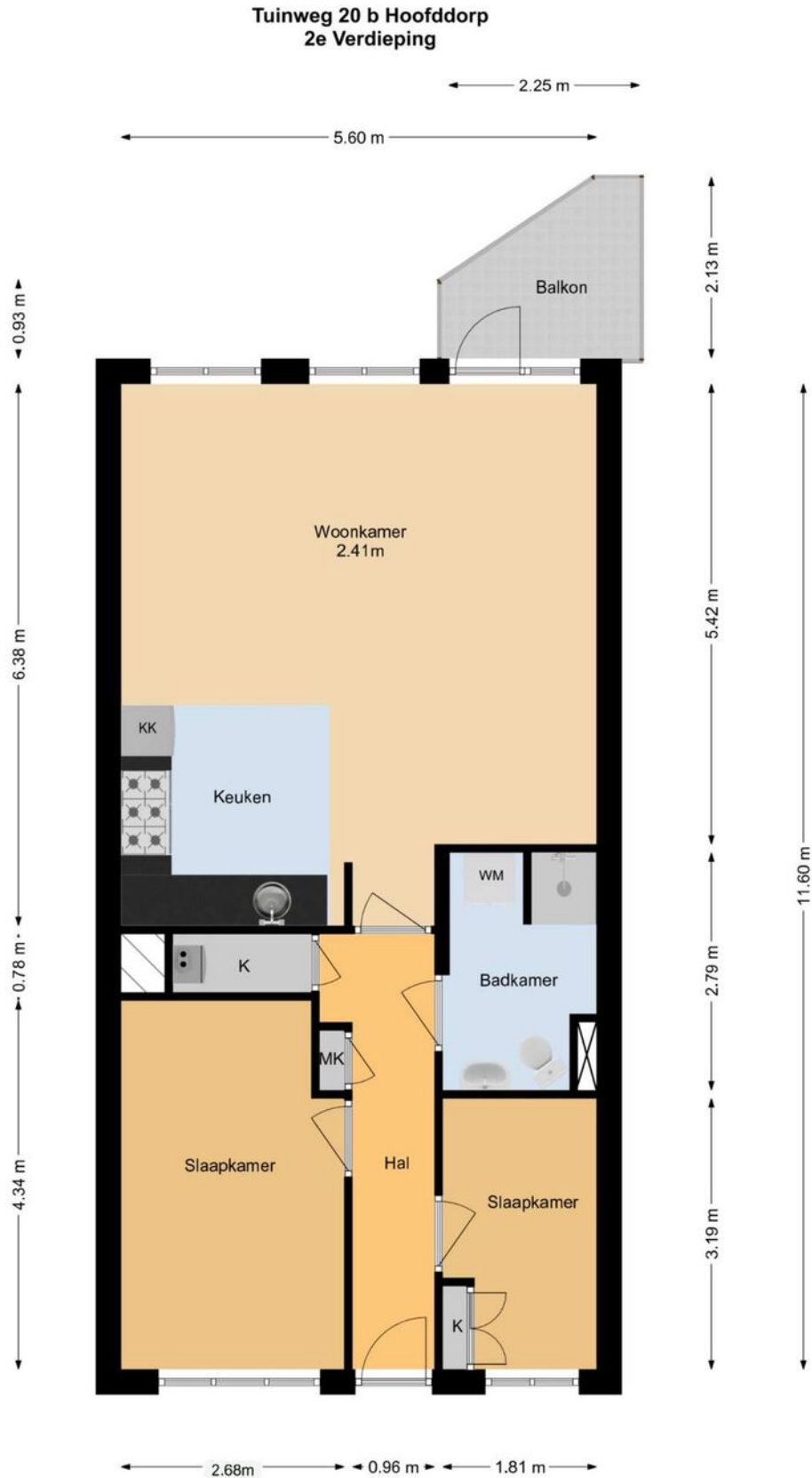








Plattegronden

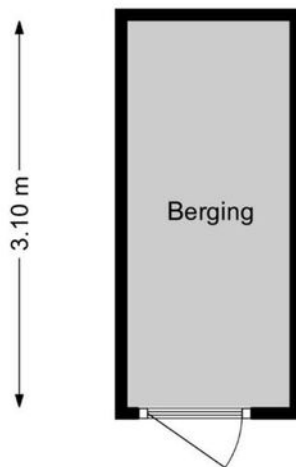


Deze plattegrond is met de meeste zorg samengesteld.
Er kunnen geen rechten aan worden ontleend.

Plattegronden

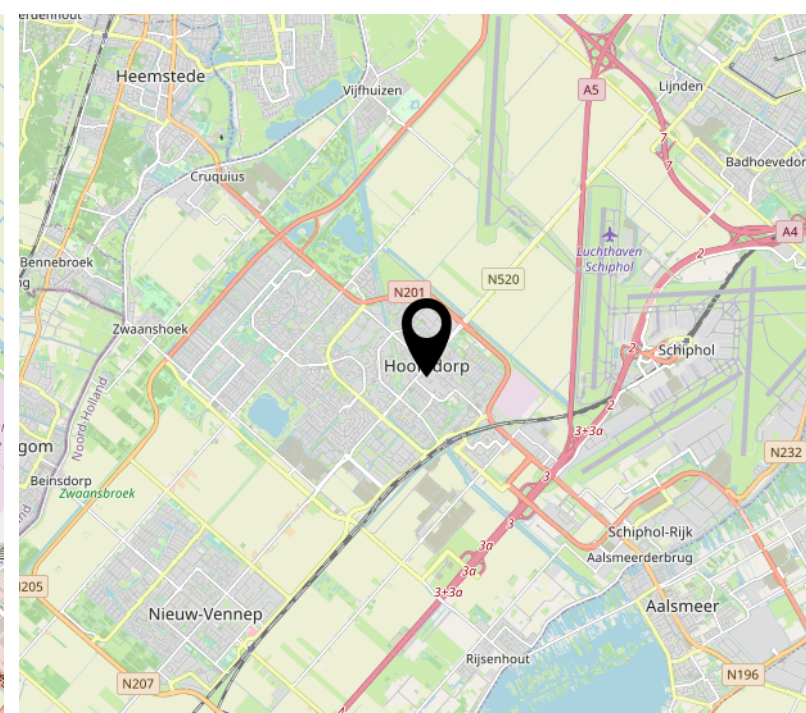
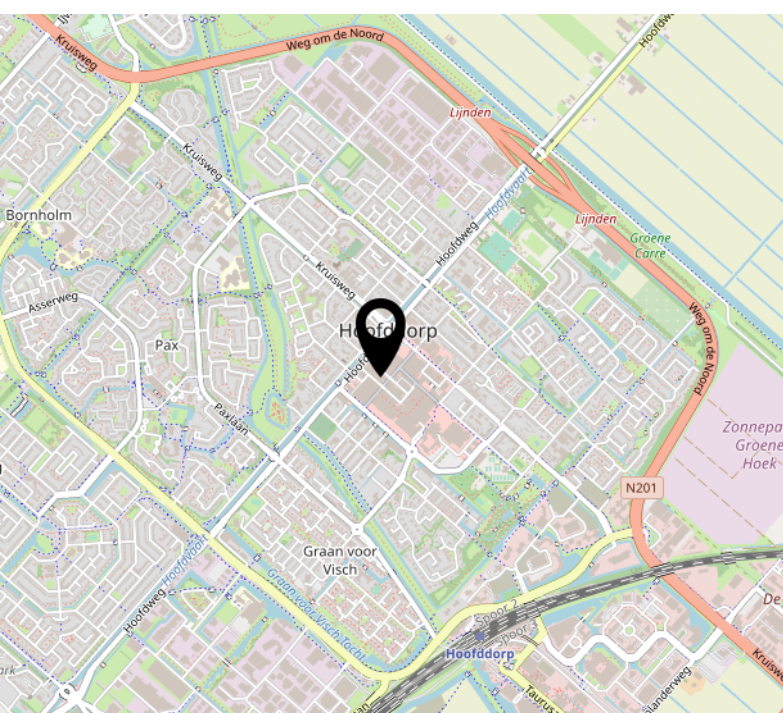
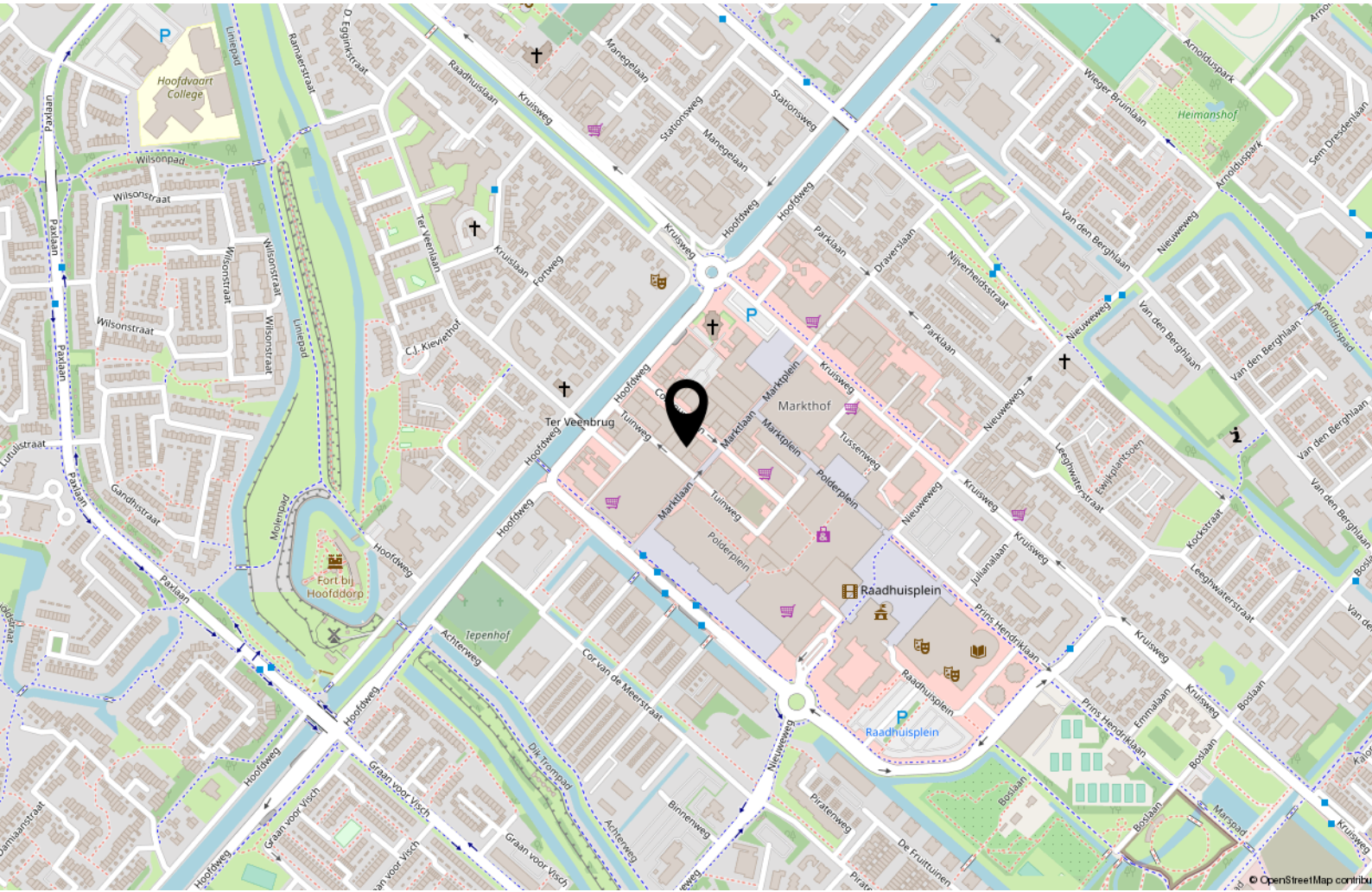
Tuinweg 20 b Hoofddorp
Berging

← 1.30 m →



Deze plattegrond is met de meeste zorg samengesteld.
Er kunnen geen rechten aan worden ontleend.

Locatie op de kaart



Lijst van zaken

	Blijft achter	Gaat mee	Ter overname
Woning - Interieur			
Verlichting, te weten			
- opbouwspots/armaturen/lampen/dimmers	X		
- losse (hang)lampen	X		
(Losse)kasten, legplanken, te weten			
- kasten van de slaap kamers,	X		
- meubilair woonkamer	X		
Vloerdecoratie, te weten			
- laminaat	X		
Woning - Keuken			
Keuken (inbouw)apparatuur, te weten			
- (gas)fornuis	X		
- afzuigkap	X		
- magnetron	X		
- oven	X		
- combi-oven/combimagnetron	X		
- koelkast	X		
- vriezer	X		
- koel-vriescombinatie	X		
- vaatwasser	X		
Woning - Sanitair/sauna			
Toilet met de volgende toebehoren			
- toilet	X		
- toilethouder	X		
- toiletborstel(houder)	X		
Badkamer met de volgende toebehoren			
- douche (cabine/scherm)	X		
- wastafel	X		
- planchet	X		
- toiletkast	X		

Lijst van zaken

	Blijft achter	Gaat mee	Ter overname
Woning - Exterieur/installaties/veiligheid/ energiebesparing			
Brievenbus	X		
(Voordeur)bel	X		
Rookmelders	X		
(Klok)thermostaat	X		
Telefoonaansluiting/internetaansluiting	X		
Warmwatervoorziening, te weten			
- CV-installatie			X
Overig - Contracten			
CV	Moet worden overgenomen		

Interesse?



Wijkermeerstraat 3-7
2131 HB Hoofddorp

023-2100700
uwmakelaar@remax.nl
www.makelaars-in-haarlemmermeer.nl