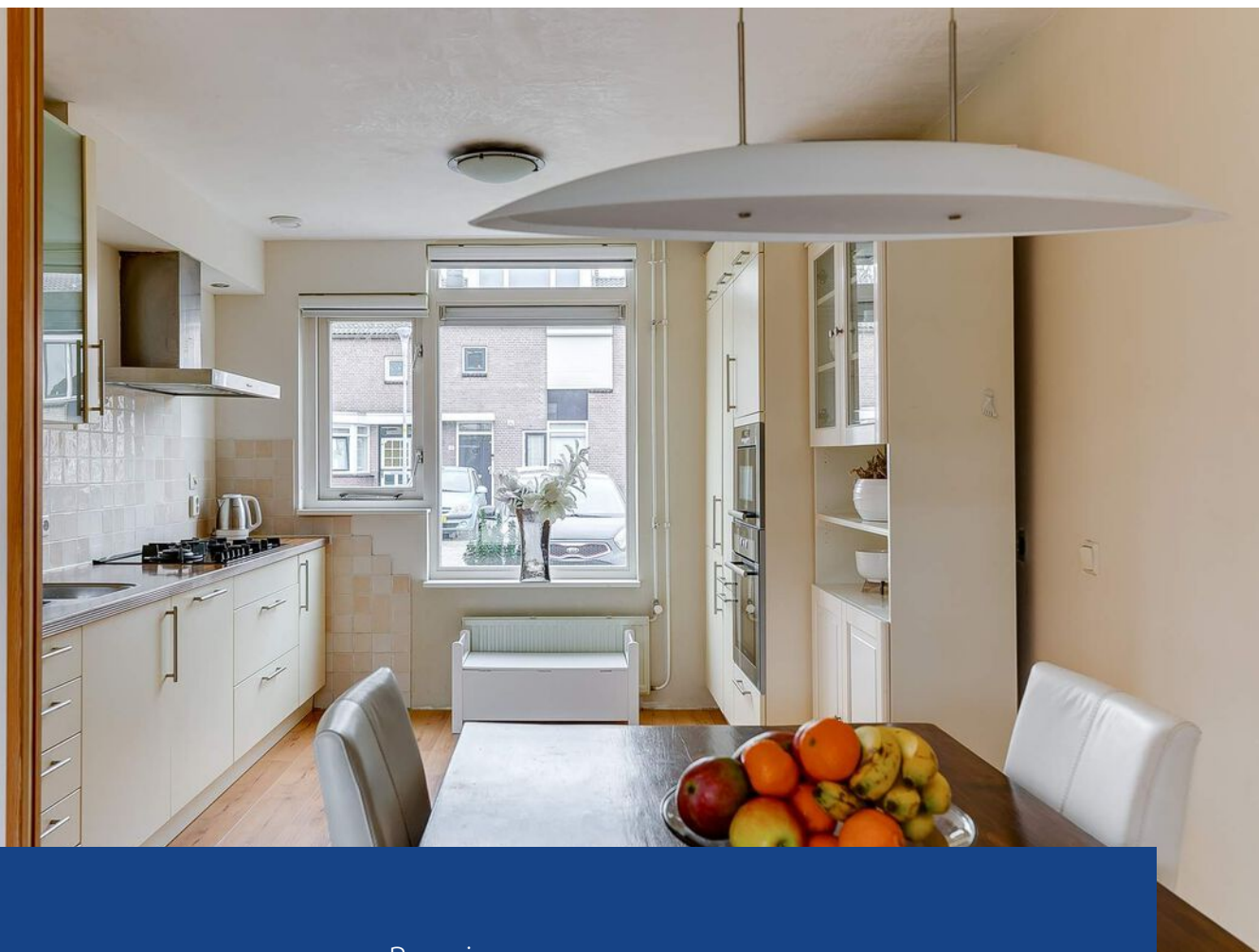




Heerlijk wonen
aan een hofje

HOOFDDORP
Suze Groeneweghof 17

Kenmerken & specificaties



Bouwjaar:	1992
Soort:	eengezinswoning
Kamers:	5
Inhoud:	333 m ³
Woonoppervlakte:	104 m ²
Perceeloppervlakte:	125 m ²
Externe berguimte:	7 m ²
Verwarming:	c.v.-ketel
Isolatie:	volledig geïsoleerd
Energielabel:	B

Omschrijving

Deze goed onderhouden tussenwoning van circa 104 m² is gunstig gelegen in de gewilde wijk Toolenburg, aan een hofje met een gezellig pleintje met speelgelegenheid voor de kinderen. In de buurt zijn vele voorzieningen waaronder bushaltes, een huisarts, apotheek, kinderopvang en een basisschool. Op enkele minuten fietsen is winkelcentrum Toolenburg en in 10 minuten bereikt u het centrum van Hoofddorp met al zijn faciliteiten. Hoofddorp heeft een gunstige ligging ten opzichte van Haarlem, Amsterdam, Schiphol en Leiden en dus goed bereikbaar met zowel de trein als de auto. Indeling:

Begane grond:

Hal met meterkast, toiletruimte en garderobe. Vanuit de woonkamer is de trapkast en de trap naar de eerste verdieping bereikbaar.

De woonkamer is voorzien van een lichte laminaatvloer en een kunststof schuifpui die toegang geeft tot de onderhoudsarme achtertuin, gelegen op het westen, met achterom. Om u te beschutten tegen de zon op hete dagen is aan de achterzijde van de woning een elektrisch zonnescerm geplaatst.

Aan de voorzijde vindt u de ruime keuken (2004) voorzien van diverse inbouwapparatuur, waaronder een kookplaat, afzuigkap, vaatwasser, oven, magnetron en een koelvriescombinatie.

Eerste verdieping:

Vanaf de overloop zijn de drie slaapkamers en de badkamer te bereiken. De hoofdslaapkamer bevindt zich aan de achterzijde en aangrenzend vindt u een slaapkamer die is omgetoverd tot kleedkamer. Alle slaapkamers zijn voorzien van een laminaatvloer.

De badkamer is eenvoudig en ingedeeld met een bad, een wastafel en een toilet. Een dakraam zorgt hier voor een verrassende lichtinval.

De overloop geeft verder toegang tot een separate gangkast, waar de wasmachine is opgesteld en u tevens de mechanische ventilatie unit en de CV-ketel (2011) vindt.

Tweede verdieping:

Via de trap bereikt u de tweede verdieping. Hier vindt u de toegang tot de vierde slaapkamer die is ontstaan na het plaatsen van een dakopbouw met kunststof dakkapel, die voor veel lichtinval zorgt.

Bijzonderheden:

- Bouwjaar 1992
- Autoluwe straat
- Nabij voorzieningen, OV en uitvalswegen
- Woonoppervakte ca 104 m²
- Volledig geïsoleerd
- Energielabel B
- Oplevering in overleg





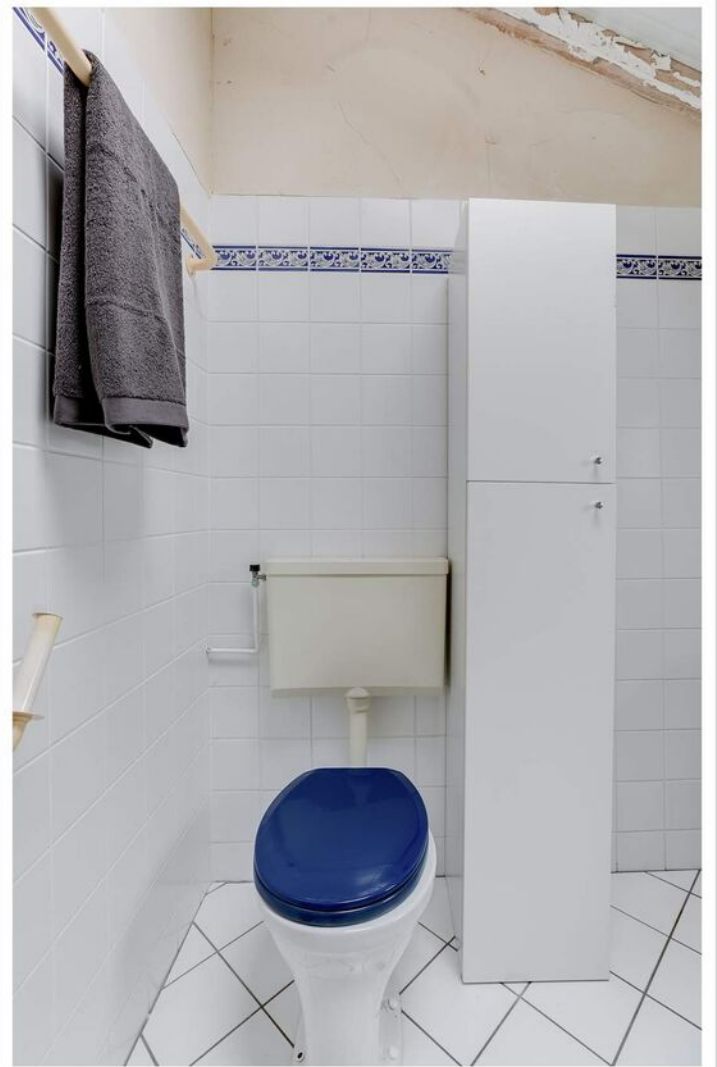








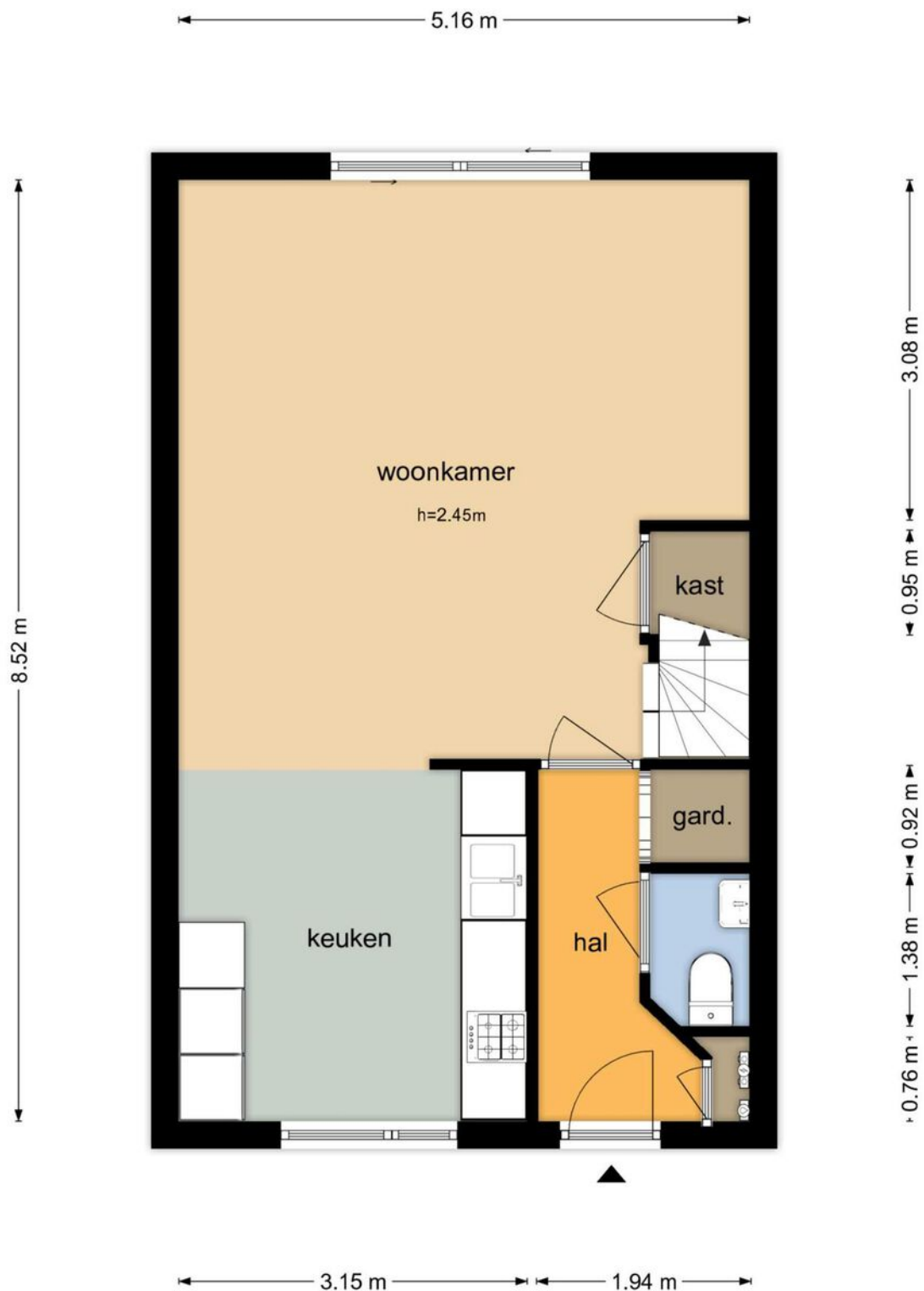






Plattegronden

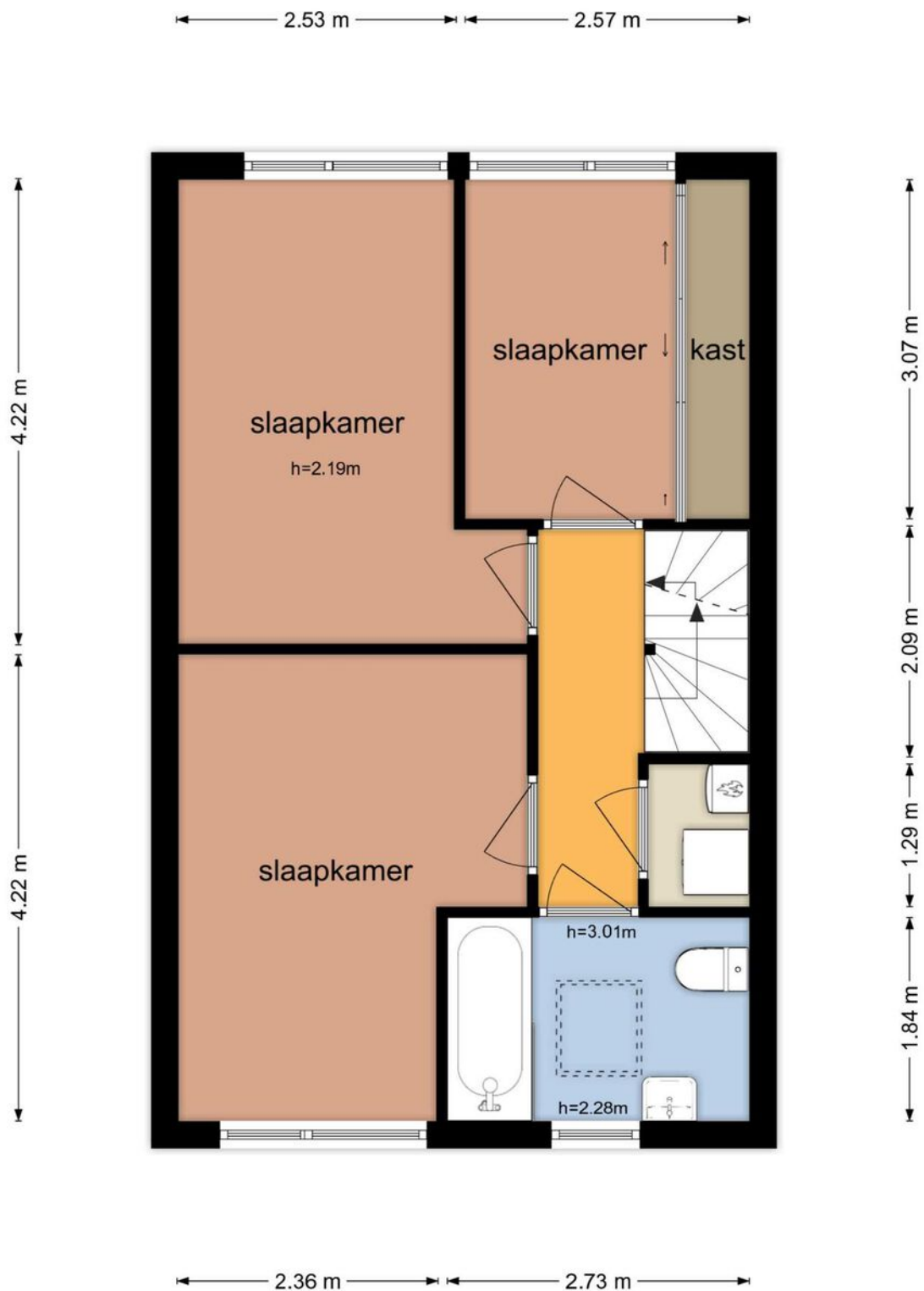
Suze Groeneweghof 17 - Hoofddorp Begane Grond



De plattegronden zijn geproduceerd voor promotionele doeleinden en ter indicatie.
Aan de plattegronden kunnen geen rechten worden ontleend
© www.objectenco.nl

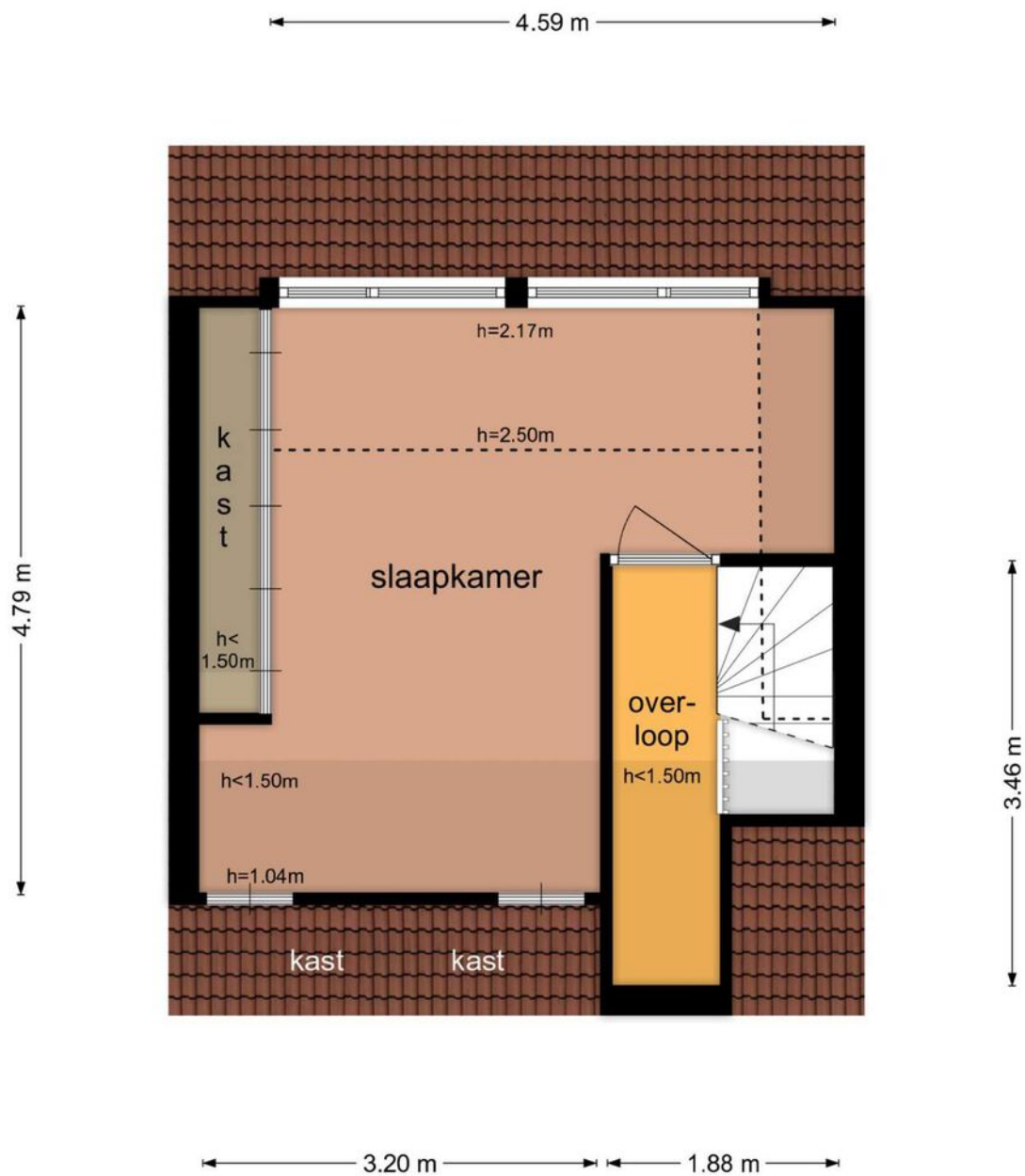
Plattegronden

Suze Groeneweghof 17 - Hoofddorp Eerste Verdieping



Plattegronden

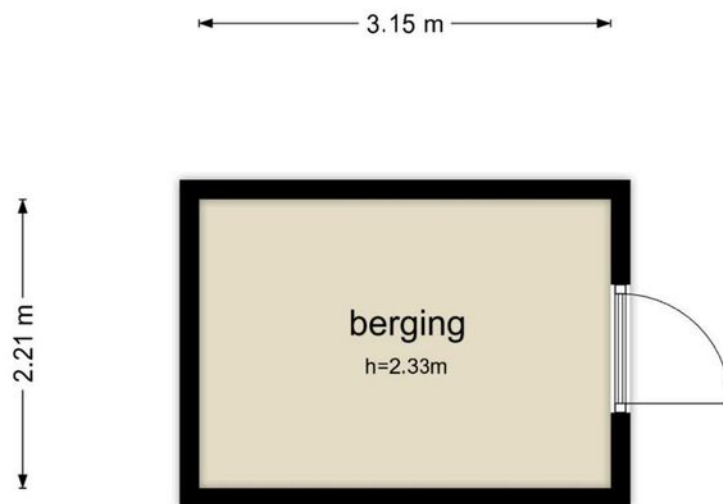
Suze Groeneweghof 17 - Hoofddorp Tweede Verdieping



De plattegronden zijn geproduceerd voor promotionele doeleinden en ter indicatie.
Aan de plattegronden kunnen geen rechten worden ontleend
© www.objectenco.nl

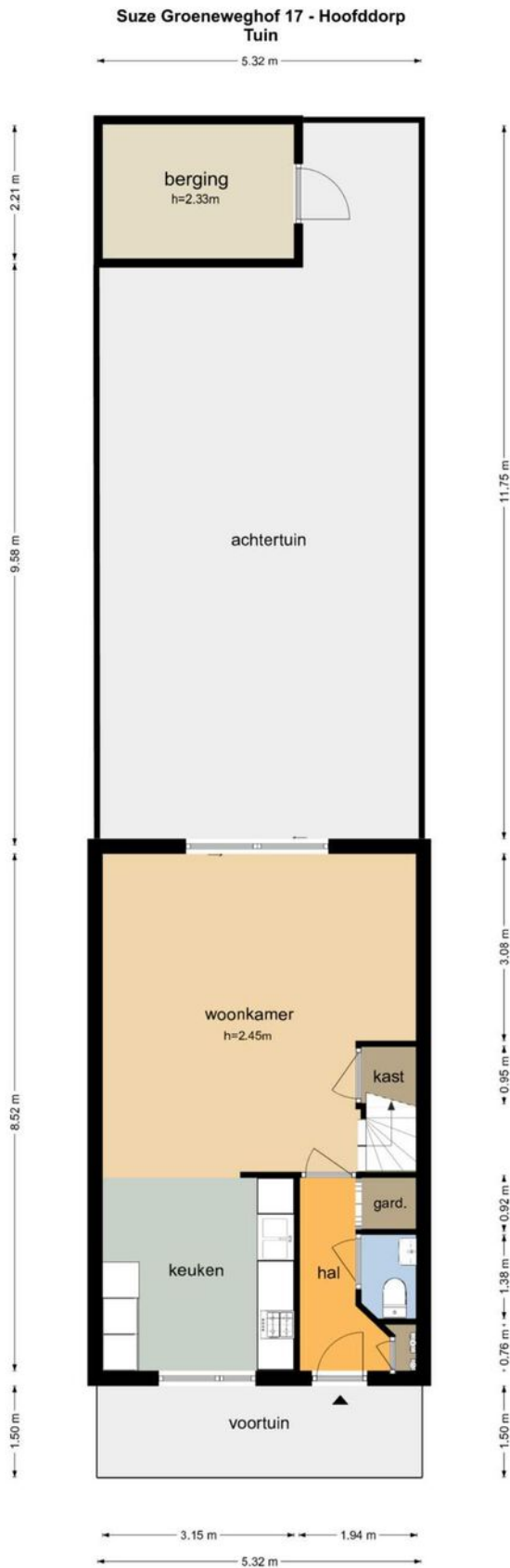
Plattegronden

Suze Groeneweghof 17 - Hoofddorp Berging



De plattegronden zijn geproduceerd voor promotionele doeleinden en ter indicatie.
Aan de plattegronden kunnen geen rechten worden ontleend
© www.objectenco.nl

Plattegronden



De plattegronden zijn geproduceerd voor promotionele doeleinden en ter indicatie.
Aan de plattegronden kunnen geen rechten worden ontleend.
© www.objectenco.nl

Lijst van zaken

	Blijft achter	Gaat mee	Ter overname
Woning - Interieur			
Verlichting, te weten			
- inbouwspots/dimmers	X		
- opbouwspots/armaturen/lampen/dimmers		X	
- losse (hang)lampen		X	
(Losse)kasten, legplanken, te weten			
- kledingkast voorste kamer en tv meubel		X	
- planken in trapkast	X		
Raamdecoratie/zonwering binnen, te weten			
- gordijnrails		X	
- gordijnen		X	
- overgordijnen		X	
- vitrages		X	
- rolgordijnen		X	
Vloerdecoratie, te weten			
- laminaat	X		
Woning - Keuken			
Keukenblok (met bovenkasten)	X		
Keuken (inbouw)apparatuur, te weten			
- kookplaat	X		
- afzuigkap	X		
- magnetron	X		
- combi-oven/combimagnetron	X		
- koelkast	X		
- vriezer	X		
- vaatwasser	X		
Woning - Sanitair/sauna			
Toilet met de volgende toebehoren			
- toilet	X		
- toiletrolhouder		X	
- toiletborstel(houder)		X	
- fontein	X		

Lijst van zaken

	Blijft achter	Gaat mee	Ter overname
Badkamer met de volgende toebehoren			
- ligbad		X	
- wastafel	X		
- toiletrolhouder		X	
- toiletborstel(houder)		X	
Woning - Exterieur/installaties/veiligheid/energiebesparing			
(Voordeur)bel	X		
Rookmelders		X	
(Klok)thermostaat	X		
Zonwering buiten	X		
Telefoonaansluiting/internetaansluiting	X		
Warmwatervoorziening, te weten			
- CV-installatie	X		
Tuin - Inrichting			
Tuinaanleg/bestrating	X		
Beplanting		X	
losse potten gaan mee. beplanting voorzijde	X		
Tuin - Verlichting/installaties			
Buitenverlichting	X		
Tijd- of schemerschakelaar/bewegingsmelder	X		
Tuin - Bebouwing			
Tuinhuis/buitenberging	X		
Kasten/werkbank in tuinhuis/berging	X		

Interesse?



Wijkermeerstraat 3-7
2131 HB Hoofddorp

023-2100700
uwmakelaar@remax.nl
www.makelaars-in-haarlemmermeer.nl