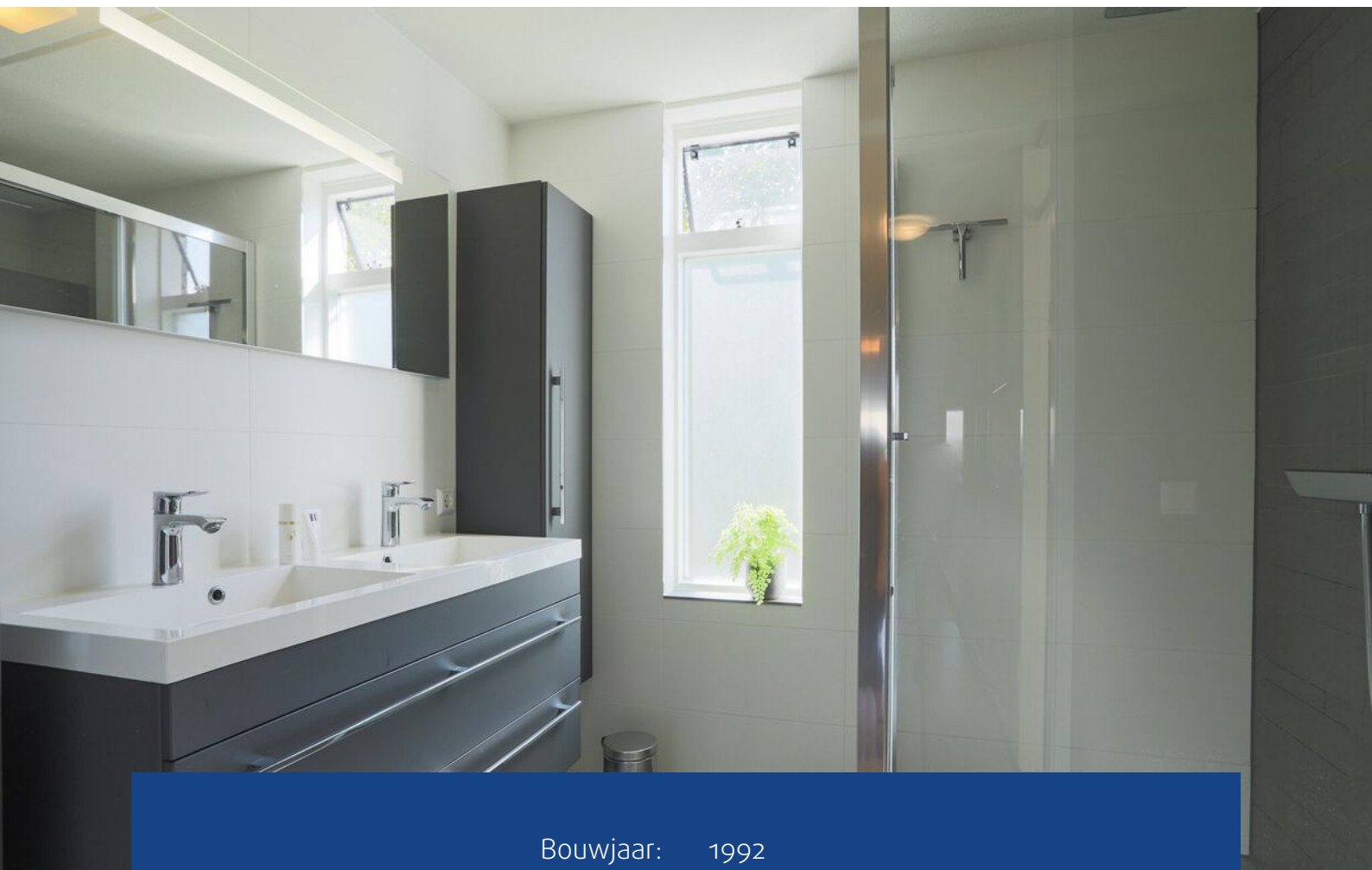




Marga Klompésingel
233

Kenmerken & specificaties



Bouwjaar:	1992
Soort:	eengezinswoning
Kamers:	5
Inhoud:	500 m ³
Woonoppervlakte:	
Perceeloppervlakte:	185 m ²
Overige inpandige ruimte:	-
Gebouwgebonden buitenruimte:	13 m ²
Externe bergruimte:	8 m ²
Verwarming:	c.v.-ketel
Isolatie:	volledig geïsoleerd

Omschrijving

Op een prachtige plek aan een brede straat in de gewilde wijk Toolenburg staat deze ruime tussenwoning waar u aan de voorzijde uitkijkt op een mooie groenstrook met water.

Dit deel van de wijk Toolenburg ligt vlakbij het uitgestrekte recreatiegebied Toolenburger plas waar u een rondje kunt hardlopen, genieten van de zon bij het strand of heerlijk kunt eten bij één van restaurants "Long Island" of "Lieveling"... dit recreatiegebied is een geweldige plek.

In de wijk vindt u winkelcentrum Toolenburg (met op woensdag een versmarkt), diverse (basis-)scholen, kinderopvang, een huisartsenpraktijk en een apotheek. Er zijn openbaar vervoersverbindingen richting Hoofddorp station, Schiphol en Haarlem en goede uitvalswegen naar Amsterdam, Schiphol, Haarlem en Leiden.

Indeling:

Begane grond:

Via de voortuin loopt u naar de voordeur die toegang geeft tot de ruime entree met meterkast en ruimte voor een kapstok. Vervolgens komt u in de hal waar zich de trap naar de eerste verdieping, een trapkast en een toiletruimte bevinden.

De bijzonder ruime woonkamer is voorzien van een schuifpui en een separate deur die toegang geven tot de diepe achtertuin met schuur en achterom. Aan de voorzijde vindt u de moderne keuken: een in 2014 geplaatste Bruynzeel keuken, voorzien van een 5-pits gastoestel inclusief wokbrander, vaatwasser, oven, combi-oven, Amerikaanse koel-vriescombinatie en een aanrechtblad van composiet.

Eerste verdieping:

Vanaf de overloop zijn de drie slaapkamers en de badkamer te bereiken. De hoofdslaapkamer aan de achterzijde heeft een oppervlakte van bijna 20 m² en alle slaapkamers zijn voorzien van een laminaatvloer.

De in 2014 gemoderniseerde badkamer is ingedeeld met een separate douchecabine met regendouche, design wandradiator, een dubbel wastafelmeubel en twee hoge kasten. De badkamer is geheel betegeld en het toilet bevindt zich in een separate ruimte.

Tweede verdieping:

Via de open trap is de tweede verdieping te bereiken. Hier vindt u het 'atelier', een prachtige lichte ruimte met een hoog plafond en ramen aan zowel de voor- als de achterzijde van de woning. Deze ruimte is momenteel in gebruik als vierde slaapkamer, maar hier is eenvoudig een vijfde slaapkamer te realiseren.

De overloop geeft toegang tot de technische ruimte (Nefit CV-ketel uit 2019 en mechanische ventilatie unit) en de wasruimte met wasmachine opstelling en een sauna. Aan de voorzijde van de woning is een heerlijk dakterras waar u het grootste gedeelte van de dag heerlijk kunt genieten van de zon!

Bijzonderheden:

- Bouwjaar 1992
- Volledig geïsoleerd
- Woonoppervlakte circa 155 m²
- Inhoud circa 500 m³
- Perceeloppervlakte circa 185 m²
- Energielabel B

Bent u op zoek naar een bijzonder ruime woning met de mogelijkheid van vijf slaapkamers, een moderne keuken en badkamer, compleet met een heerlijke tuin, maak dan snel een afspraak voor een uitgebreide bezichtiging!















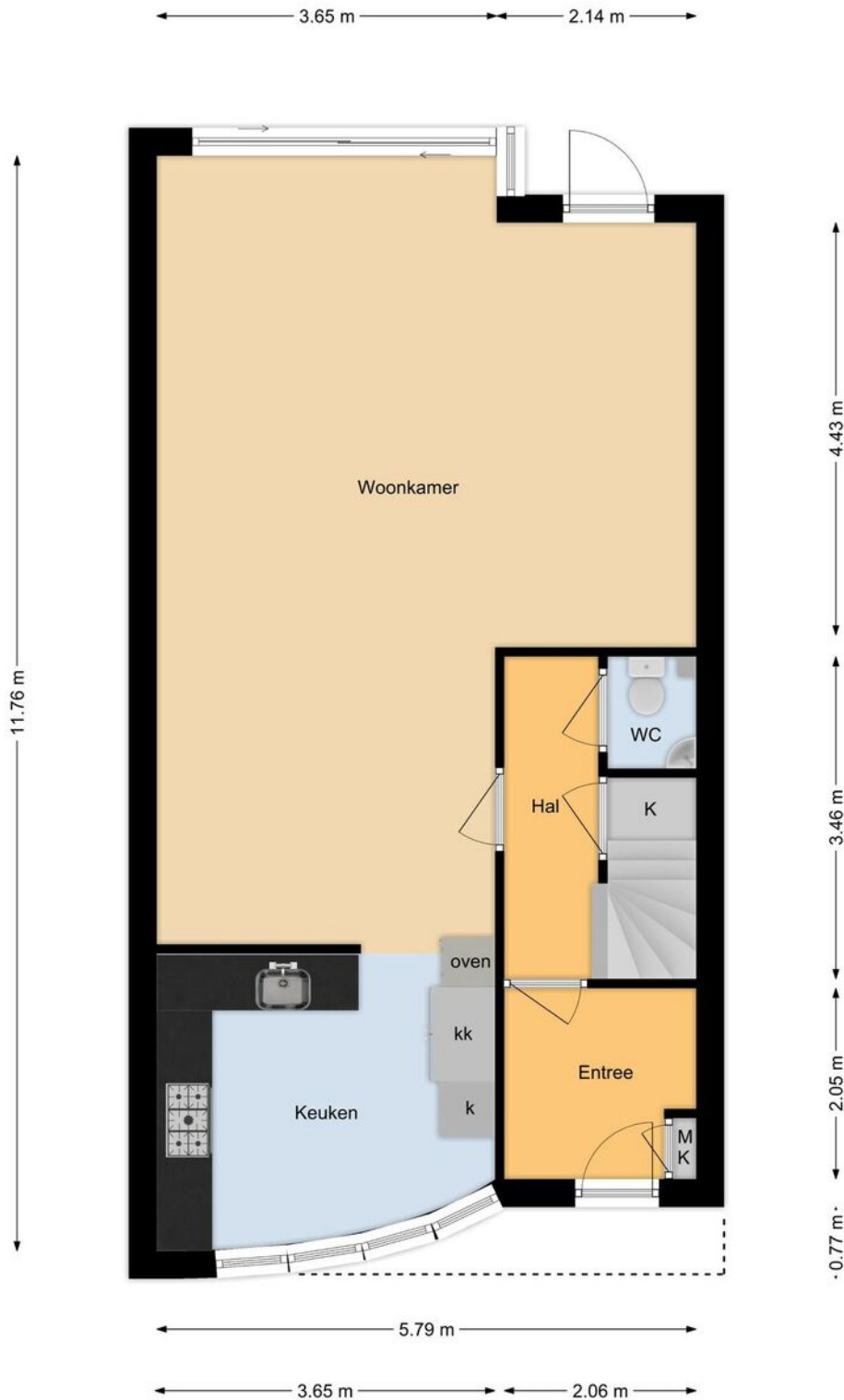






Plattegronden

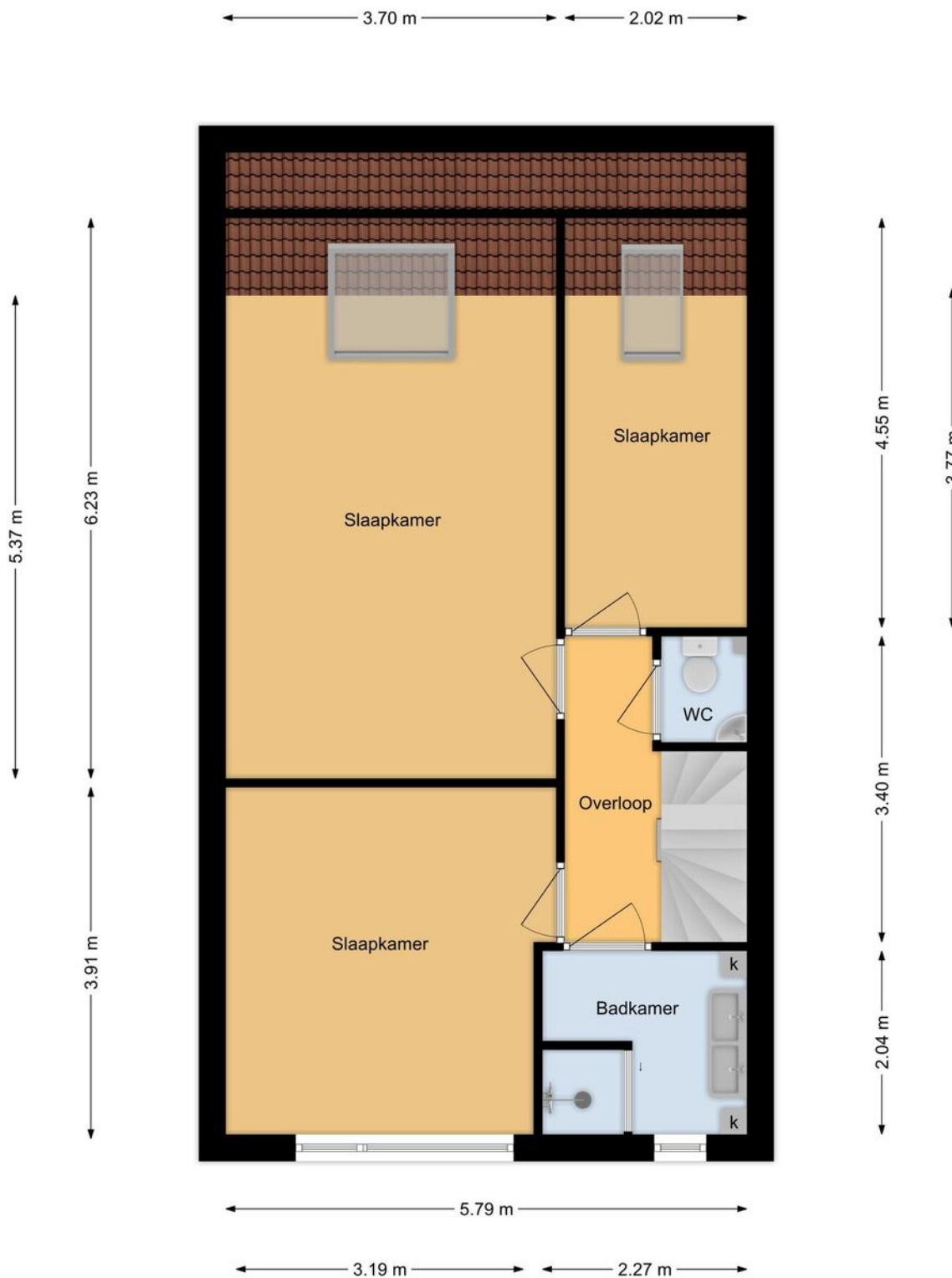
Marga Klompésingel 233 Hoofddorp Begane Grond



Deze plattegrond is met de meeste zorg samengesteld.
Er kunnen geen rechten aan worden ontleend.

Plattegronden

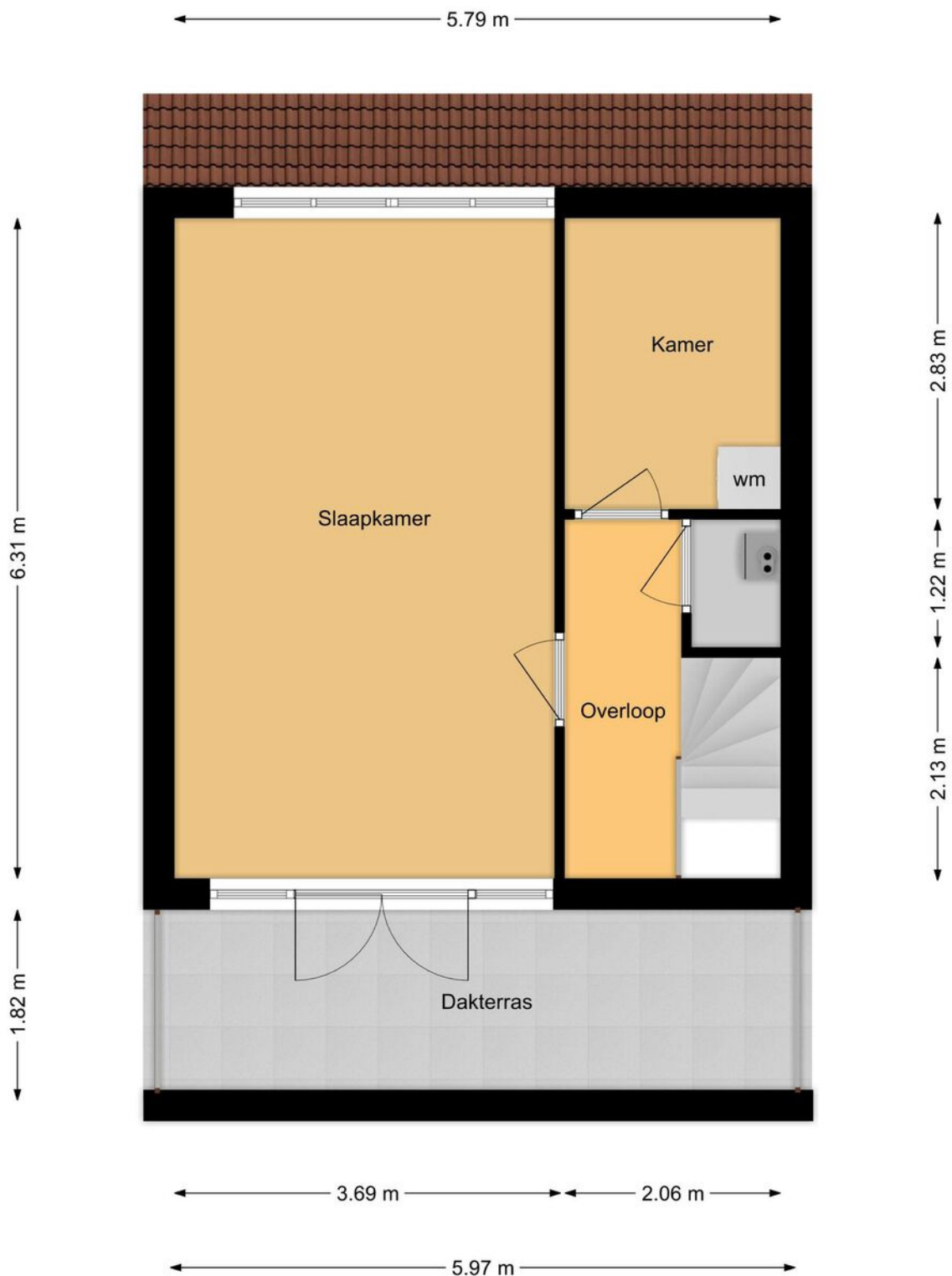
Marga Klompésingel 233 Hoofddorp 1e Verdieping



Deze plattegrond is met de meeste zorg samengesteld.
Er kunnen geen rechten aan worden ontleend.

Plattegronden

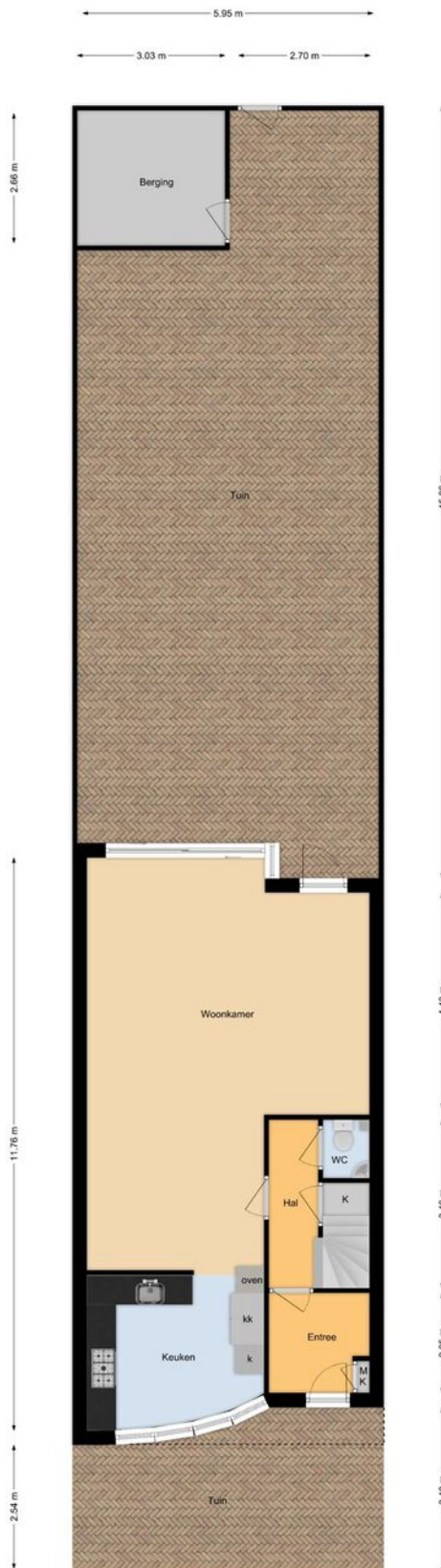
Marga Klompésingel 233 Hoofddorp 2e Verdieping



Deze plattegrond is met de meeste zorg samengesteld.
Er kunnen geen rechten aan worden ontleend.

Plattegronden

Marga Klompésingel 233 Hoofddorp
Situatie



Deze plattegrond is met de meeste zorg samengesteld.
Er kunnen geen rechten aan worden ontleend.

Lijst van zaken

	Blijft achter	Gaat mee	Ter overname
Woning - Interieur			
Designradiator(en)	X		
Verlichting, te weten			
- losse (hang)lampen		X	
(Losse)kasten, legplanken, te weten			
-		X	
-		X	
Raamdecoratie/zonwering binnen, te weten			
- gordijnrails	X		
- gordijnen		X	
- lamellen	X		
- jaloezieën	X		
- Duo rolgordijnen	X		
- Plisserolgordijn	X		
Vloerdecoratie, te weten			
- parketvloer	X		
- laminaat	X		
Overig, te weten			
- schilderij ophangstelsel	X		
Woning - Keuken			
Keukenblok (met bovenkasten)	X		
Keuken (inbouw)apparatuur, te weten			
- kookplaat	X		
- afzuigkap	X		
- oven	X		
- combi-oven/combimagnetron	X		
- koelkast	X		
- vriezer	X		
- vaatwasser	X		
- koffiezetapparaat		X	
Woning - Sanitair/sauna			

Lijst van zaken

	Blijft achter	Gaat mee	Ter overname
Sauna met toebehoren	X		
Toilet met de volgende toebehoren			
- toilet	X		
- toiletrolhouder	X		
- toiletborstel(houder)	X		
- fontein	X		
Badkamer met de volgende toebehoren			
- douche (cabine/scherm)	X		
- wastafel	X		
- wastafelmeubel	X		
Woning - Exterieur/installaties/veiligheid/energiebesparing			
(Voordeur)bel	X		
(Veiligheids)sloten en overige inbraakpreventie	X		
Rookmelders	X		
(Klok)thermostaat	X		
Telefoonaansluiting/internetaansluiting	X		
Waterslot wasautomaat		X	
Warmwatervoorziening, te weten			
- CV-installatie	X		
Tuin - Inrichting			
Tuinaanleg/bestrating	X		
Beplanting	X		
Zonnescherm	X		
Tuin - Verlichting/installaties			
Buitenverlichting	X		
Tuin - Overig			
Overige tuin, te weten			
- vlaggenmast(houder)	X		
- Tuinslang + houder	X		

Interesse?



Wijkermeerstraat 3-7
2131 HB Hoofddorp

023-2100700
uwmakelaar@remax.nl
www.makelaars-in-haarlemmermeer.nl